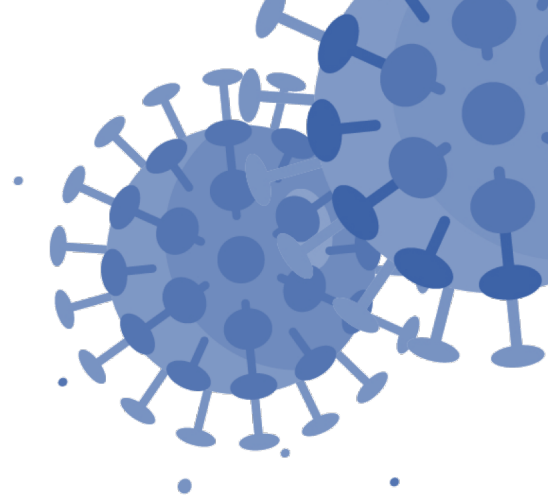


¿Qué es el nuevo coronavirus SARS-CoV-2?



Los coronavirus son una amplia familia de virus que pueden causar infección en los seres humanos y en una variedad de animales (aves y mamíferos). En ocasiones pueden transmitirse de los animales a las personas.

El coronavirus SARS-CoV-2 es un nuevo tipo de coronavirus y produce la enfermedad COVID-19.