



G CONSELLERIA
O ADMINISTRACIONS
I PÚBLIQUES
B I MODERNITZACIÓ
/ ESCOLA BALEAR
ADMINISTRACIÓ
PÚBLICA

UNITAT 2

ENTORNS WEB DE LA CAIB: SEU ELECTRÒNICA I INTRANET

UNITAT 2.2

INTRANET

CONTINGUTS

1. La Intranet. Estructura general

1.1. Capçalera

1.2. Accés a aplicacions

1.3. Directori de personal i Les meves dades

1.4. Recursos

1.5. Avisos i novetats

1.6. Serveis al personal

2. Directrius generals d'ús



Autora: M. Estela Pisano Pérez

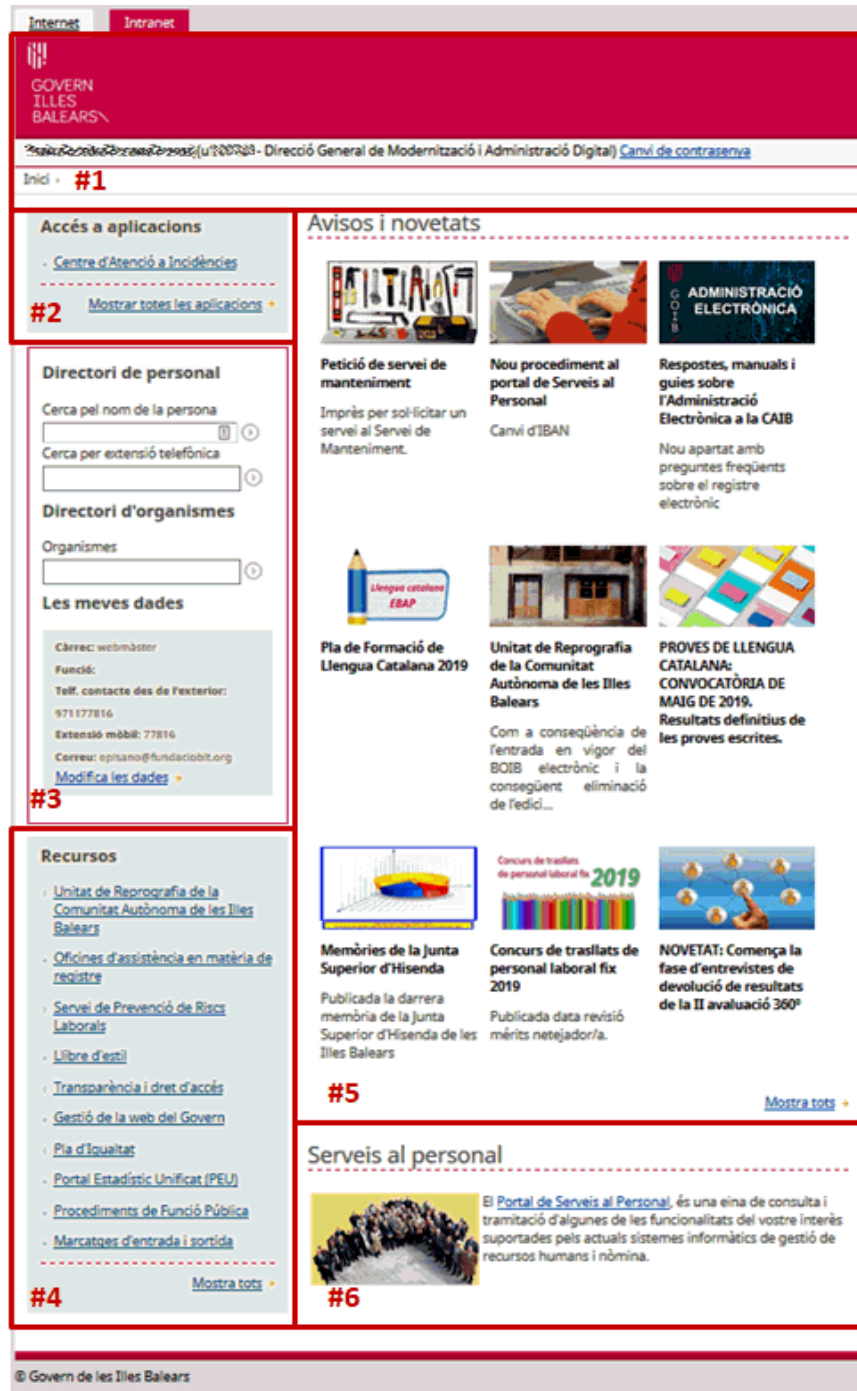
Data d'elaboració: Juny 2020

Aquesta obra es difon mitjançant la llicència Creative Commons Reconocimiento-NoComercial-CompartirIgual 4.0 Internacional License.

1. LA INTRANET. ESTRUCTURA GENERAL

La Intranet de la Comunitat Autònoma de les Illes Balears és un lloc web mitjançant el qual els treballadors de la CAIB poden accedir a les seves dades personals, a informació d'interès i a aplicacions.

En aquest apartat s'hi descriuen les diferents seccions informatives que componen la Intranet.

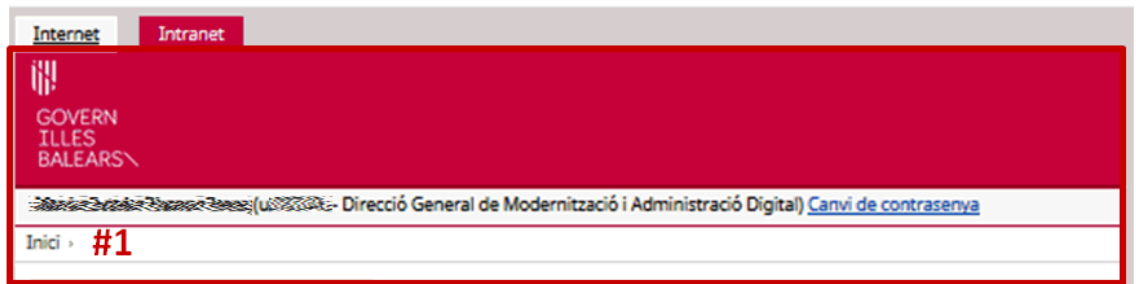


The screenshot displays the CAIB Intranet interface with the following sections:

- Internet / Intranet** (Navigation tabs)
- GOVERN ILLES BALEARS** (Logo and header)
- Inici #1** (Home indicator)
- Accés a aplicacions #2** (Access to applications, including 'Centre d'Atenció a Incidències' and 'Mostrar totes les aplicacions')
- Avisos i novetats** (News and announcements section):
 - Petició de servei de manteniment
 - Nou procediment al portal de Serveis al Personal
 - Respostes, manuals i guies sobre l'Administració Electrònica a la CAIB
 - Pla de Formació de Llengua Catalana 2019
 - Unitat de Reprografia de la Comunitat Autònoma de les Illes Balears
 - PROVES DE LLENGUA CATALANA: CONVOCATÒRIA DE MAIG DE 2019
 - Memòries de la Junta Superior d'Hisenda
 - Concurs de trasllats de personal laboral fix 2019
 - NOVETAT: Comença la fase d'entrevistes de devolució de resultats de la II avaluació 360°
- Directori de personal** (Search by name or phone number)
- Directori d'organismes** (Search by organization)
- Les meves dades #3** (User profile: Càrrec: webmàster, Funció, Telf. contacte des de l'exterior: 971177816, Extensió mòbil: 77816, Correu: episano@fundaciobit.org)
- Recursos #4** (List of resources like 'Unitat de Reprografia de la Comunitat Autònoma de les Illes Balears', 'Oficines d'assistència en matèria de registre', etc.)
- Serveis al personal #6** (Portal de Serveis al Personal description)
- #5** (Additional news item)
- Mostra tots** (Expandable view buttons)
- © Govern de les Illes Balears** (Footer)

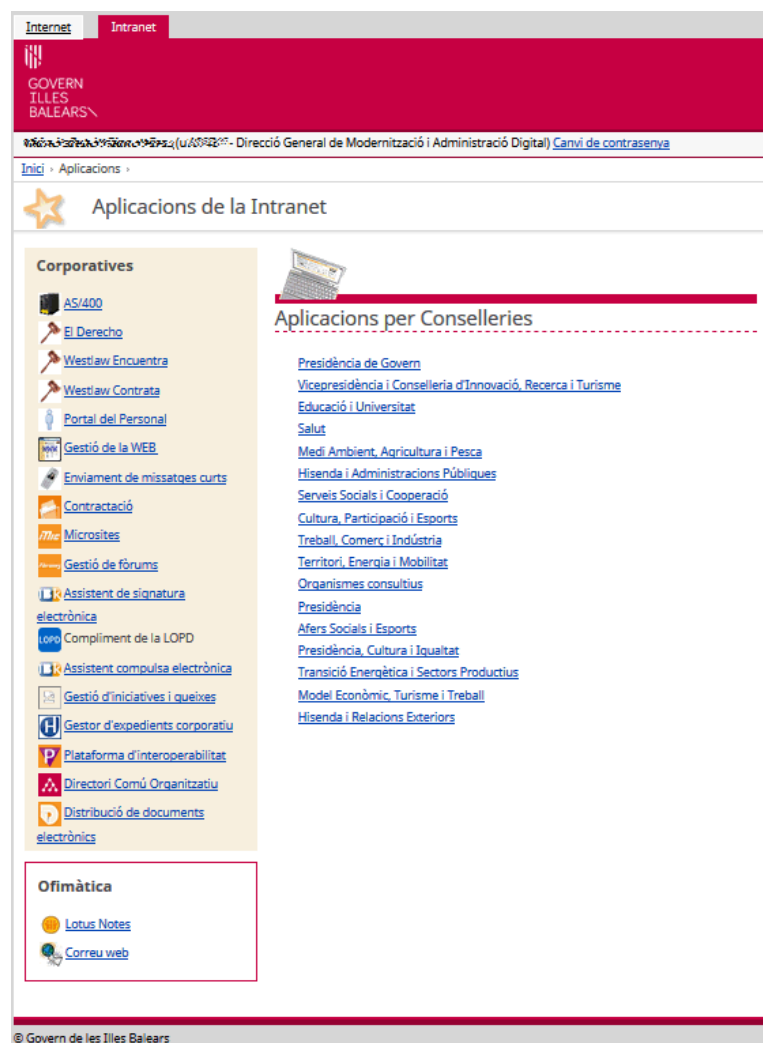
1.1. Capçalera

A la capçalera de la Intranet hi ha la identificació del treballador (nom d'usuari i unitat orgànica del lloc de feina). L'usuari pot canviar la contrasenya d'accés a la Intranet.



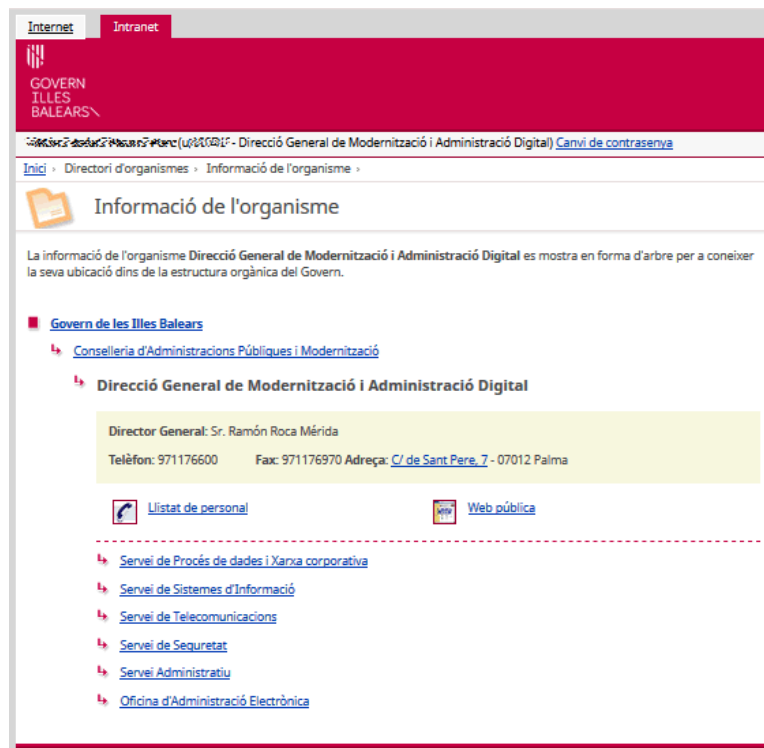
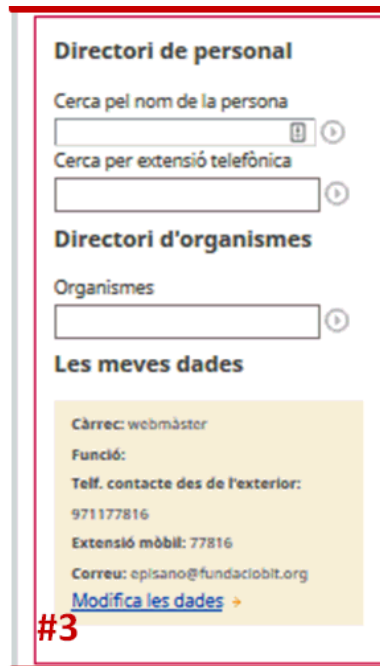
1.2. Accés a aplicacions

Proporciona l'enllaç a les aplicacions per unitat orgànica.



1.3. Directori de personal i Les meves dades

Mostra les dades del treballador i permet accedir a la guia telefònica de la CAIB. A més, es pot cercar una unitat orgànica i visualitzar-la en format d'intranet.



1.4. Recursos

En aquesta secció hi ha recursos d'interès per al treballador:



1.5. Avisos i novetats

En aquesta secció s'hi publiquen els avisos i les novetats, així com recursos propis de la conselleria del treballador.



1.6. Serveis al personal

El Portal de Serveis al Personal és una eina de consulta i tramitació d'algunes de les funcionalitats suportades pels actuals sistemes informàtics de gestió de recursos humans i nòmina.



2. DIRECTRIUS GENERALS D'ÚS

La Intranet ofereix bàsicament serveis al personal:

- **Accés a les aplicacions corporatives.**
- **Informació d'interès per al treballador** (avisos i novetats, recursos). La secció es gestiona mitjançant el *back office* del ROLSAC i permet crear fitxes en la secció de novetats de la conselleria a la Intranet.
- **Gestió de recurs humans i nòmina (serveis al personal).**
- **Accés a la guia telefònica.** Aquesta informació es gestiona amb el *back office* del ROLSAC, des del qual es poden crear, mantenir o eliminar les dades del treballador.
- **Accés a l'organigrama corporatiu.** Aquesta informació també es gestiona amb el *back office* del ROLSAC, des del qual es poden mantenir les dades de les unitats orgàniques (els responsables, les funcions i la ubicació física de cada unitat administrativa).